

Монтажник радиоэлектронной аппаратуры и приборов

Профессия 11.01.01



Учебный корпус №2

г. Долгопрудный, ул. Школьная 4

Условия обучения

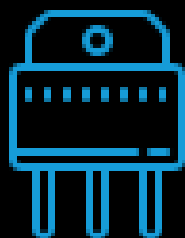
Форма обучения: очная

Срок обучения: 1 год 10 месяцев

Квалификация: Контролер радиоэлектронной аппаратуры и приборов, монтажник радиоэлектронной аппаратуры и приборов, регулировщик радиоэлектронной аппаратуры и приборов, слесарь-сборщик радиоэлектронной аппаратуры и приборов, слесарь-механик по радиоэлектронной аппаратуре

Требуемый уровень образования: аттестат об основном общем образовании (9 классов)

Изучаемые дисциплины



Технология регулировки радиоэлектронной аппаратуры и приборов



Технология монтажа радиоэлектронной аппаратуры, аппаратуры проводной связи и т.д.



Теоретические основы слесарных работ и слесарно-сборочных работ



Основы автоматизации производства



Теоретические основы механической обработки деталей радиоэлектронной аппаратуры, приборов и т.д.



Основы материаловедения

Что это такое и кто ЭТИМ занимается?

Монтажник радиоэлектронной аппаратуры и приборов - это специалист, который осуществляет работу по монтажу и устройству радиоэлектронной аппаратуры и приборов, а также проводит испытания приборов и готовит их к дальнейшей эксплуатации.



Какими бывают специалисты?



Монтажник систем связи

Специализируется на сборке и монтаже устройств для проводной и беспроводной связи, телефонных систем и др.



Сборщик радио- и телеаппаратуры

Специализируется на сборке и настройке радио- и телекоммуникационного оборудования (радиопередатчики, телевизионные системы)



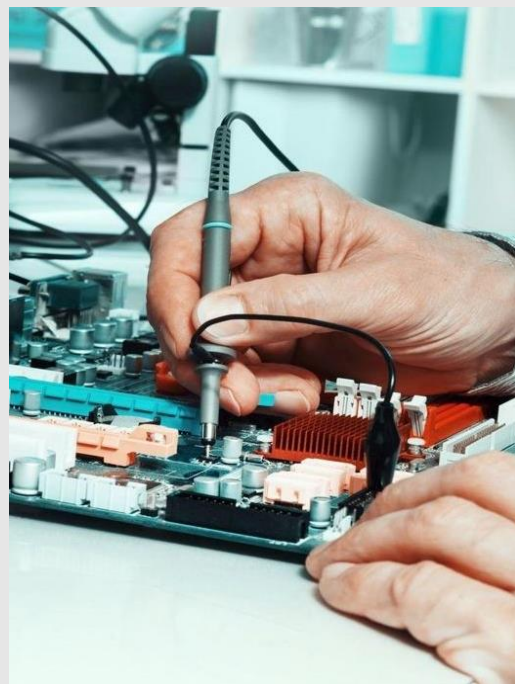
Монтажник импульсной техники

Специализируется на сборке и наладке устройств импульсной техники (блоки питания, импульсные преобразователи и т.д.)

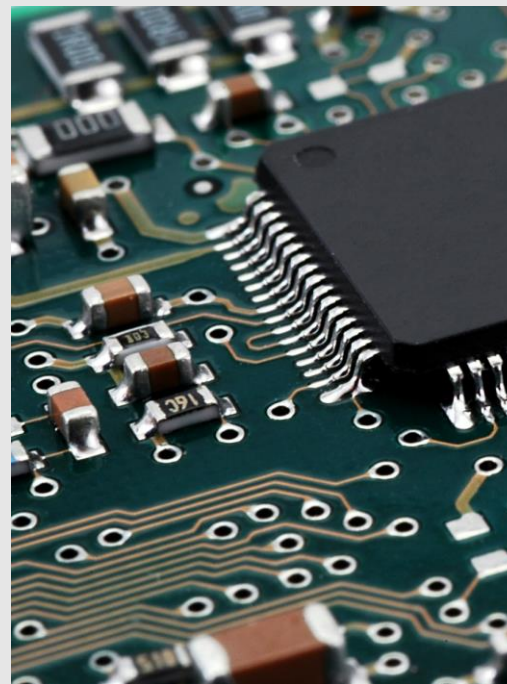
Какими навыками будет обладать специалист?



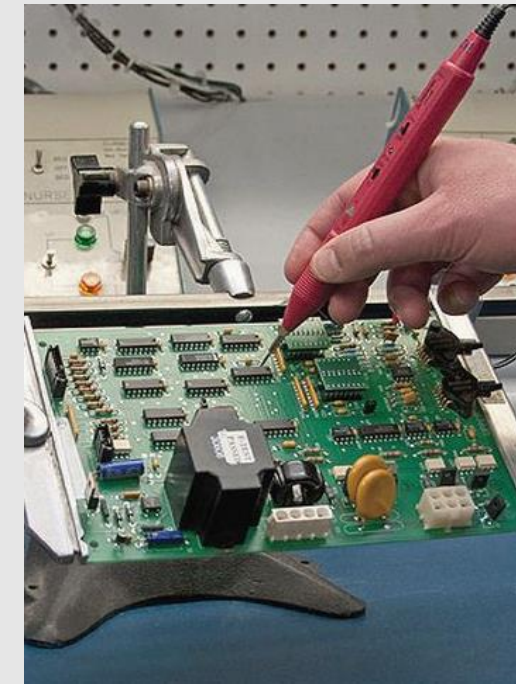
Сборка и монтаж радиоэлектронной аппаратуры



Настройка и калибровка радиоэлектронной аппаратуры



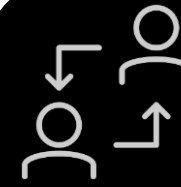
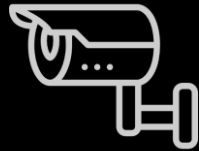
Систематическое техобслуживание



Оптимизация, разработка и модификация радиоэлектронной аппаратуры

Где нужны специалисты?

Сервисные
центры



Исследовательские
лаборатории

Производственные
предприятия

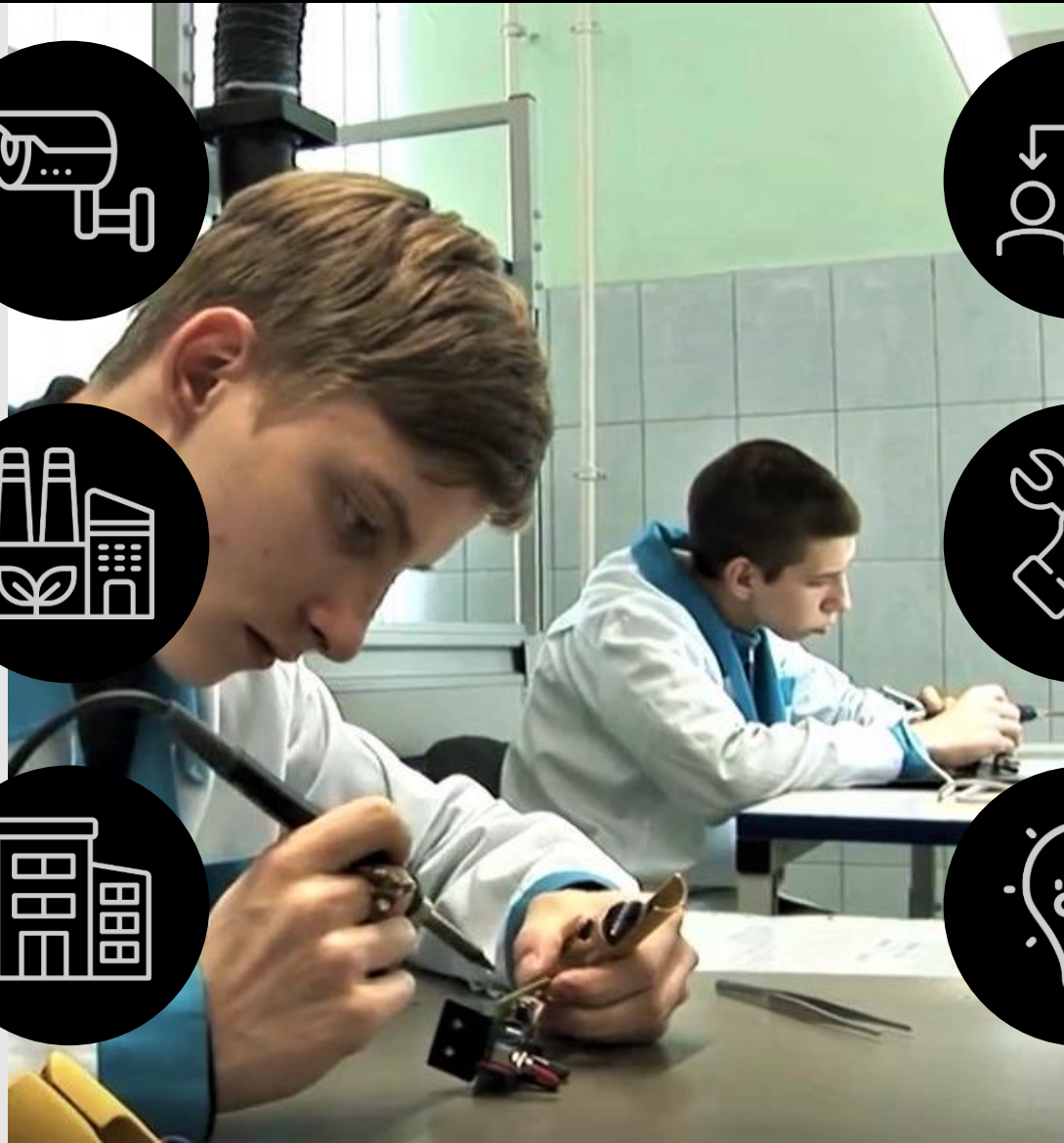


Строительные
компании

Радиовещательные
компании

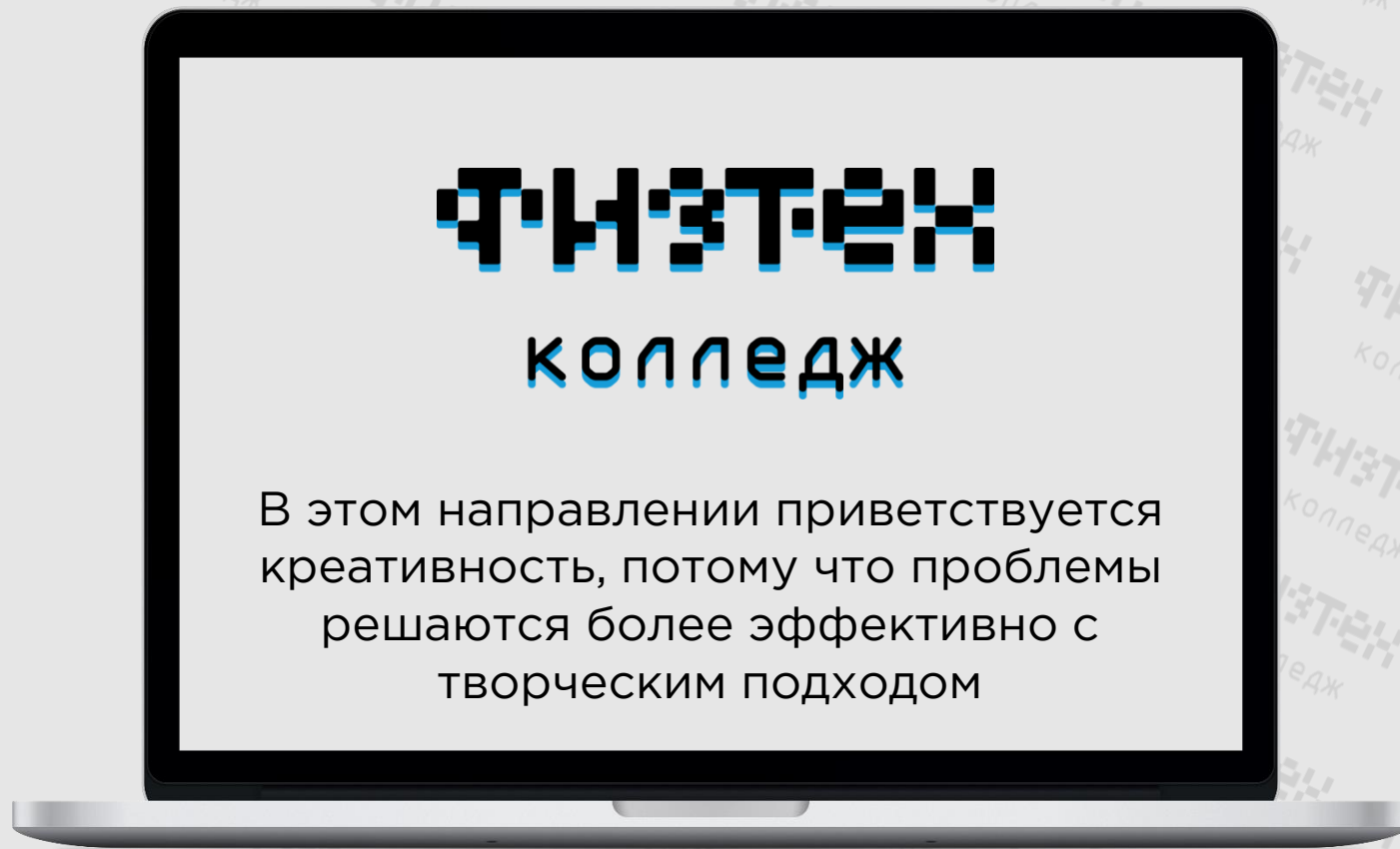


Энергетические
предприятия



Перспективы

Важно отметить, что прокладывание карьерного пути зависит от индивидуальных усилий, образования и стремления к профессиональному росту. Обучение, сертификации и участие в проектах могут помочь в достижении следующего уровня в карьере. Эта профессия важна для обеспечения функционирования современных технологий и устройств, что в свою очередь способствует развитию общества в целом



ФМЭТЕХ
КОЛЛЕДЖ

В этом направлении приветствуется
креативность, потому что проблемы
решаются более эффективно с
творческим подходом

Какими навыками нужно обладать?

Технический
склад ума

Интерес к новым
технологиям

Организованность

Внимательность

Развитая моторика

Многозадачность



Контактная информация

Адрес

141701, Московская область, г.
Долгопрудный, пл. Собина, д.1

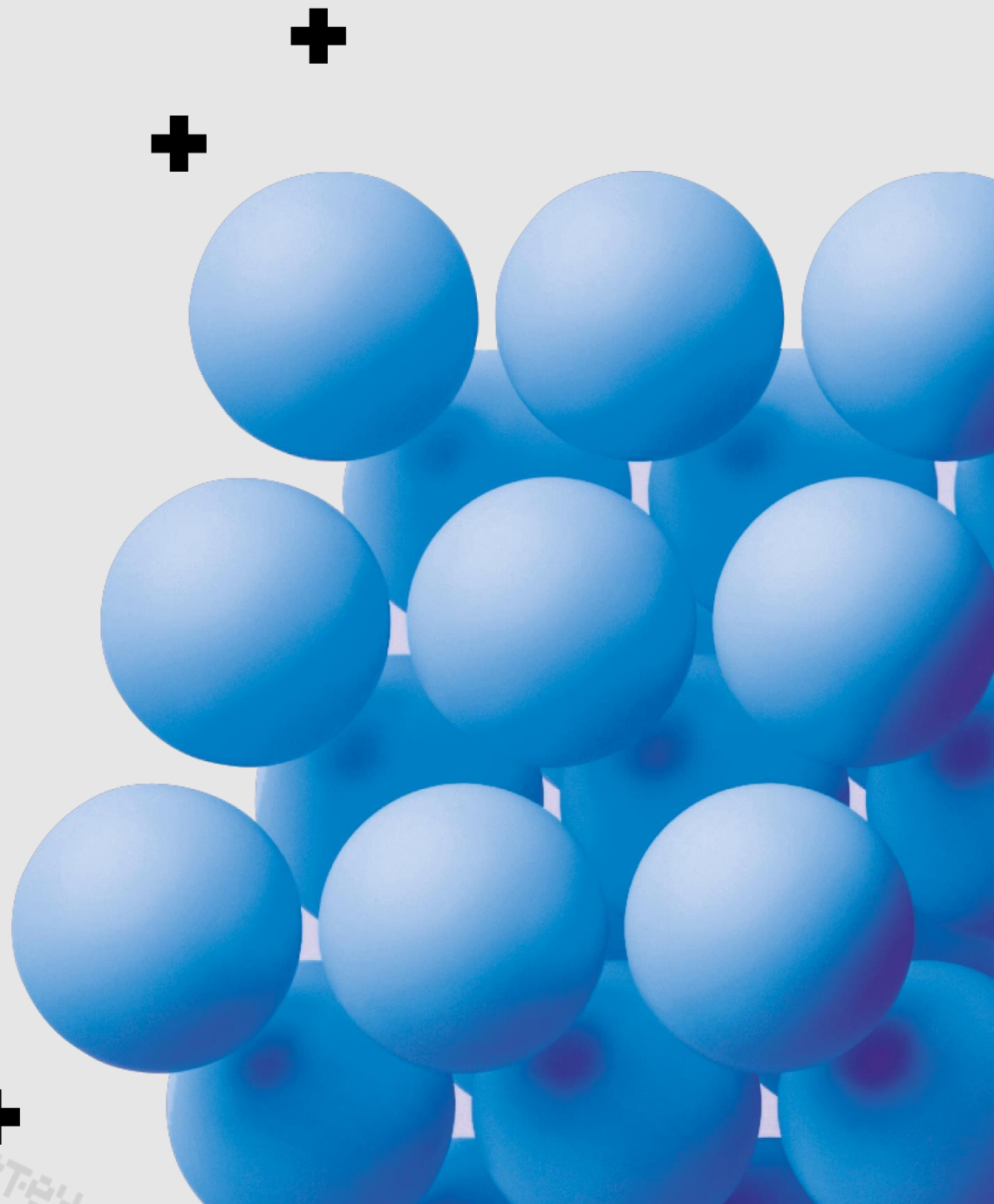
Телефон

+7(495)369-45-93

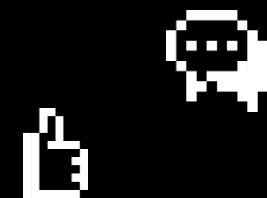
+7(977)758-71-25 - Приемная комиссия

Почта

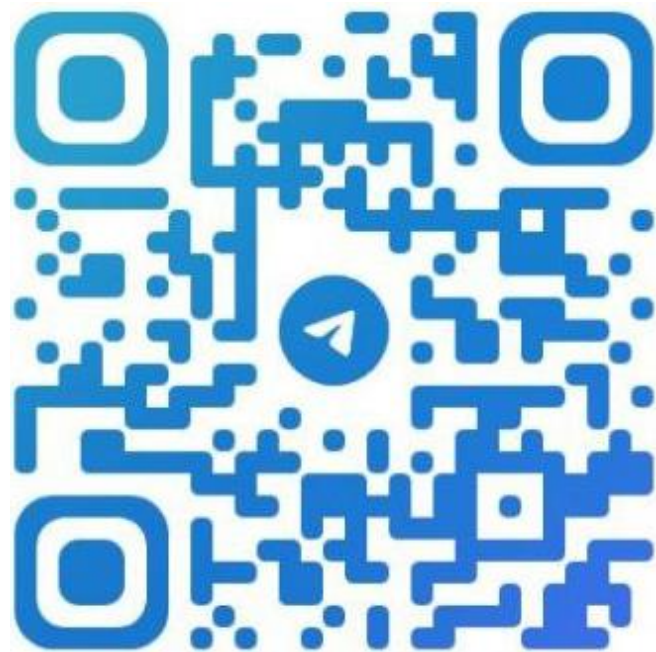
mo_fiztechkoll@mosreg.ru



Социальные сети



Группа ВКонтакте



Telegram-канал



Одноклассники